

VÝKONNOST



www.pramet.com

NOVÝ FRÉZOVACÍ MATERIÁL
S MT-CVD POVLAKEM

M5315

K



UP! GRADE

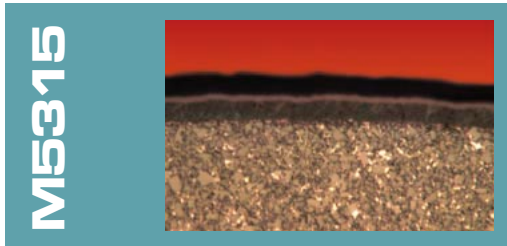
HLAVNÍ RYSY

M5315 je součástí nové **UP!GRADE GENERACE** materiálů. Jedná se o vysoce odolný řezný materiál, který je první volbou pro frézování různých typů litiny. Přináší spolehlivost a výkon.

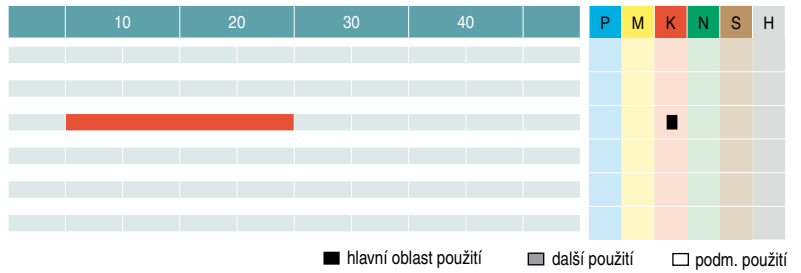
M5315 je první volbou pro obrábění **ŠEDÉ A TVÁRNÉ LITINY**. Nahrazuje předešlý materiál 2215. M5315 má **ZVÝŠENÝ VÝKON** a při srovnání s původním materiálem nabízí i lepší odolnost proti opotřebení, houževnatost a spolehlivost. Neznamená to pouze zvýšení produktivity díky vyšší řezné rychlosti, ale také **DELŠÍ ŽIVOTNOST** při nasazení za stejných podmínek jako 2215. Materiál M5315 se vyznačuje vysokou spolehlivostí při použití v automatizovaných výrobcích a obrábění šedé a tvárné litiny při středních a vysokých řezných rychlostech.

Materiál M5315 využívá **NOVÉHO** způsobu **TECHNOLOGIE CVD POVLAČOVÁNÍ**, která přináší špičkový výkon a spolehlivost. Nový materiál zajišťuje zvýšení výkonu v operacích čelního obrábění a frézování do rohu.

Substrát materiálu M5315 se skládá z jemnozrnného karbidu wolframu, s malým množstvím kubických karbidů obsahující tantal a niob a šest procent kobaltu. Nízký obsah kobaltu a jemná zrnitost v kombinaci s kubickými karbidy poskytují materiálu vysokou tvrdost. Vrstva Ti(C, N) nanosená technologií MT-CVD je spojena s hladkou vnější vrstvou $\alpha\text{-Al}_2\text{O}_3$. Vylepšení povlaku na atomární úrovni dává materiálu M5315 žádané vlastnosti jako je právě spolehlivost, houževnatost a výborná integrita řezné hrany pro široké spektrum aplikačních oblastí.

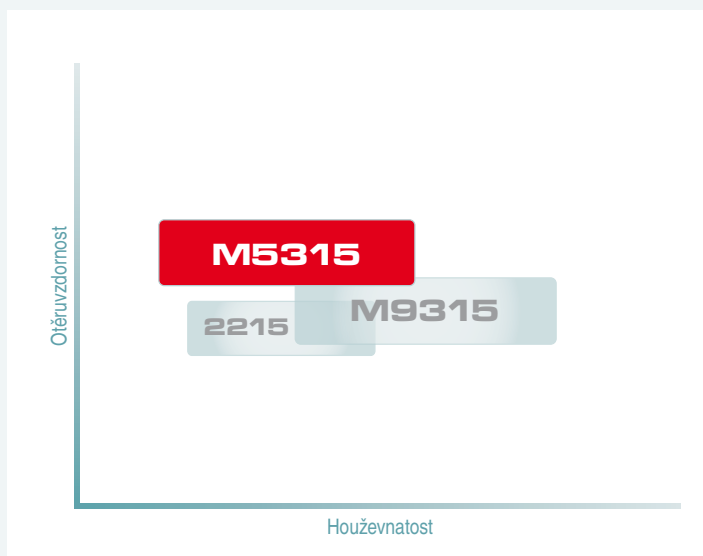


- Substrát typu H s malým obsahem kobaltu
- Tenký MT-CVD povlak s unikátní Al_2O_3 vrstvou
- První volba pro frézování šedé a tvárné litiny

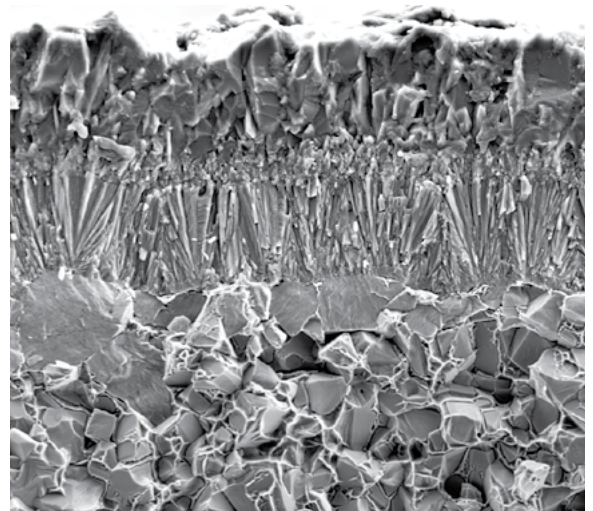


- Střední a vysoké řezné rychlosti
- Výborná odolnost proti opotřebení
- Schopnost pracovat s i bez chladicí kapaliny

APLIKAČNÍ OBLASTI



VZHLED STRUKTURY

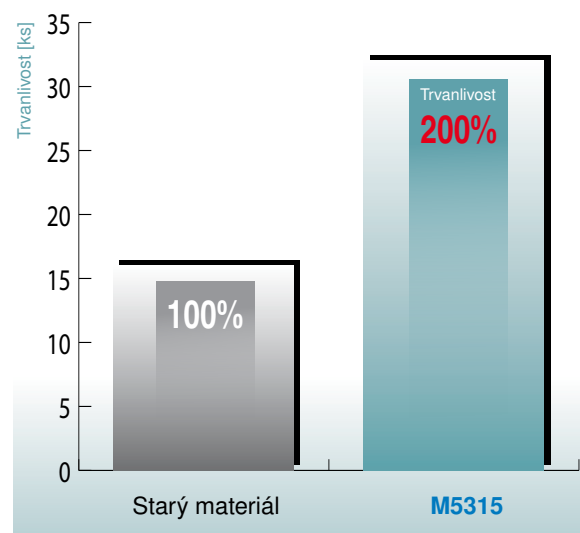


PŘÍKLAD OBRÁBĚNÍ

OBRÁBĚNÍ NOVÝM MATERIÁLEM M5315

Stroj: MCU 630
 Materiál: GG-25
 Operace: frézování
 Nástroj: 32A3R043M16-SAD 16E-C
 Destička: ADMX 160608SR-M ;M5315 - Pramet
 ADMX 160608SR-M ;2215 - starý materiál
 Chlazení: Ne

Řezné podmínky		Starý materiál 2215	Pramet materiál M5315	
Řezná rychlost	v_c	251	251	m.min ⁻¹
Posuv na zub	f_z	0,21	0,21	mm.zub ⁻¹
Hloubka řezu	a_e	7	7	mm
Axiální hloubka řezu	a_p	5	5	mm
Trvanlivost	T	16	32	ks





ČESKÁ REPUBLIKA • PRAMET Tools, s.r.o., Uničovská 2, 787 53 Šumperk,
Telefon: 583 381 111, Fax: 583 215 401, E-mail: pramet.info.cz@pramet.com



youtube.com/pramettv

www.pramet.com



880760