

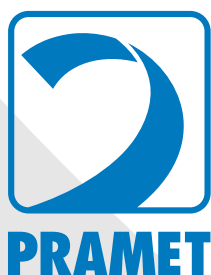
# VYTRVALOST



www.pramet.com

NOVÉ VRTACÍ MATERIÁLY  
ŘADY D8300 S PVD POVLAKEM  
ŘADY D9300 S MT-CVD POVLAKEM

**D8330 · D8345 · D9335**



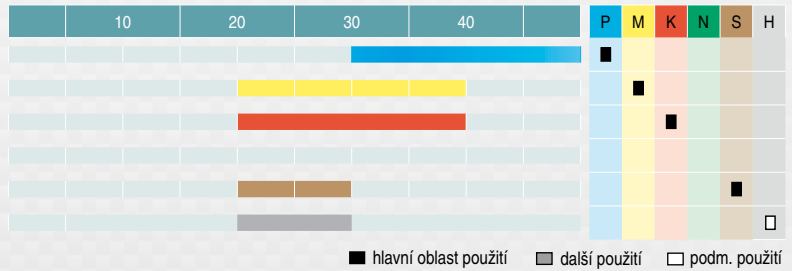
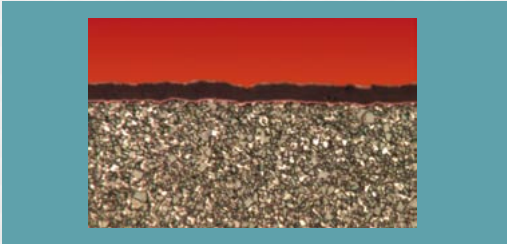
**UP! GRADE**



# D8345

## NOVÝ MATERIÁL VNITŘNÍCH DESTIČEK

**8040** + **Zlepšená odolnost proti teplotním trhlinám**  
**Prodloužená životnost**  
**Vyšší otěruvzdornost**  
**Vyšší stabilita řezné hrany v nestabilních**  
**záběrových podmínkách** = **D8345**



- Univerzální materiál pro vnitřní destičku
- Submikronový substrát s vysokým obsahem kobaltu
- Nanovrstevnatý PVD povlak s gradientními přechody
- Snížené vnitřní pnutí v povlaku při zvýšení tvrdosti
- Zmenšení vrubového opotřebení na hlavním břitu

- Nižší až střední řezné rychlosti
- Vhodný pro obrábění materiálů skupin P, M, K, S; podmíněně H
- Dobrá provozní spolehlivost
- Přerušovaný řez, nestabilní záběrové podmínky

**UP! GRADE**

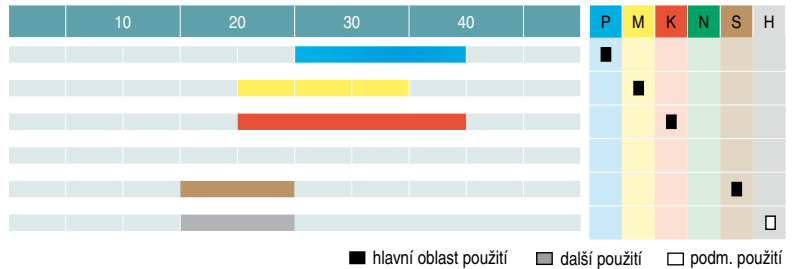
...**NOVÁ GENERACE MATERIÁLŮ**

**D8330**

## NOVÝ MATERIÁL VNĚJŠÍCH DESTIČEK

**8030**

Zlepšená integrita řezné hrany  
 Aplikační spolehlivost  
 Vyšší odolnost řezné hrany v nestabilních  
 záběrových podmínkách  
 Rozšířená oblast pokrytí obráběných  
 materiálů

**= D8330**

- Univerzální materiál pro obvodovou destičku
- Submikronový substrát s relativně vysokým obsahem kobaltu
- Nanovrstevnatý PVD povlak s gradientními přechody
- Snížené vnitřní pnutí v povlaku při zvýšení tvrdosti

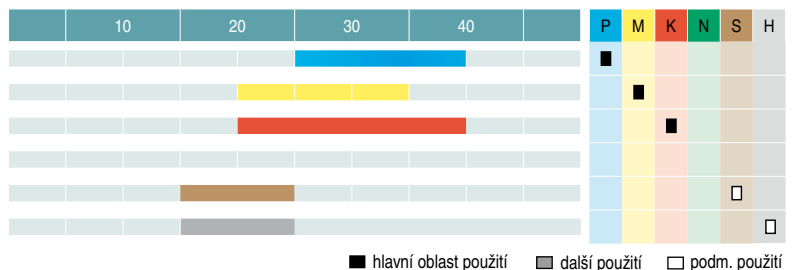
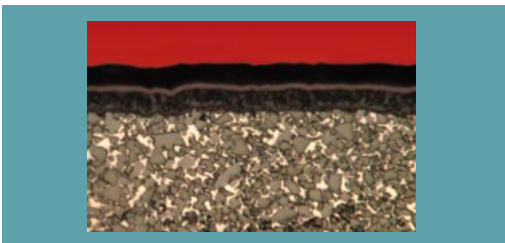
- Zmenšení vrubového opotřebení na hlavním břitu
- Střední řezné rychlosti
- Vhodný pro obrábění materiálů skupin P, M, K, S; podmíněně H
- Dobrá provozní spolehlivost
- První volba pro ztížené záběrové podmínky

**D9335**

## NOVÝ MATERIÁL VNĚJŠÍCH DESTIČEK

**5030D**

Zvýšená odolnost proti otěru při vyšších  
 rychlostech  
 Vyšší odolnost řezné hrany v nestabilních  
 záběrových podmínkách  
 Zlepšená odolnost v tvrdých materiálech

**= D9335**

- Materiál pro obvodovou destičku
- Funkčně gradientní substrát s relativně vysokým obsahem kobaltu
- Tenký MT-CVD povlak opatřený unikátní  $Al_2O_3$  vrstvou

- Vhodný pro střední a vyšší řezné rychlosti
- Vhodný pro skupiny materiálů P, M, K, podmíněně pro S a H
- Vysoká provozní spolehlivost
- První volba pro stabilní řezné podmínky



ČESKÁ REPUBLIKA • PRAMET Tools, s.r.o., Uničovská 2, 787 53 Šumperk,  
Telefon: 583 381 111, Fax: 583 215 401, E-mail: pramet.info.cz@pramet.com



[youtube.com/pramettv](https://youtube.com/pramettv)

---

[www.pramet.com](http://www.pramet.com)



880752